



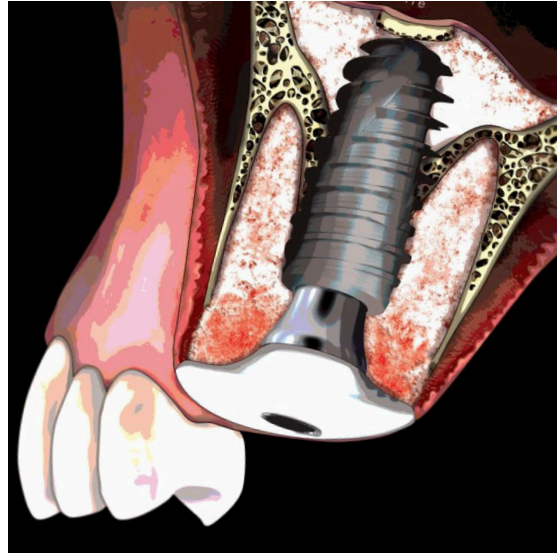
MASTER CLASS

EN IMPLANTOLOGIE IMMÉDIATE ET **CONCEPT SSA**

JOUR 1:

Jeudi 12 juin 2025

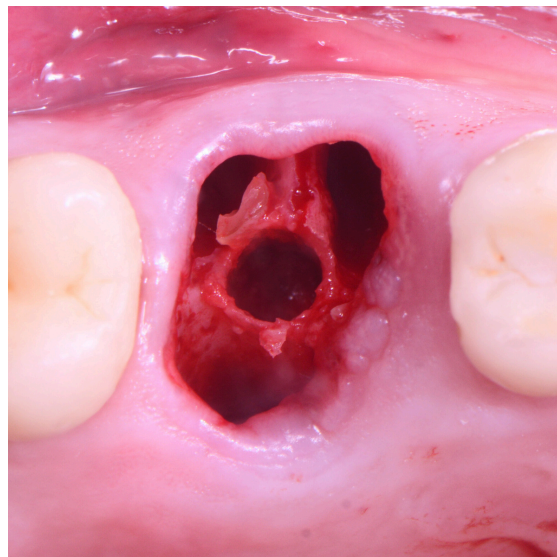
09:00 – 10:30



La philosophie SSA

- Défi de l'implantologie moderne
- Philosophie Immédiate - Microinvasif - Numérique
- Optimisation de l'expérience patient
- Qu'est-ce que le SSA ?
- Pourquoi le SSA s'est imposé dans la réhabilitation implantaire postérieure ?

11:00 – 12:30



Implantation immédiate : Planification et Procédure chirurgicale

◦ *LA PLANIFICATION*

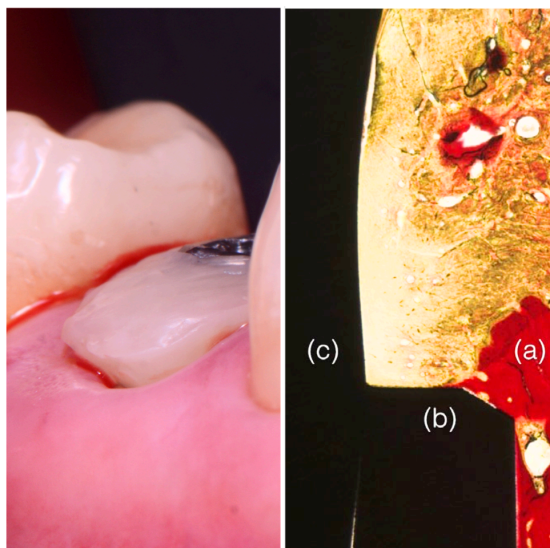
- Timing et stratégie post extractionnelle
- Considérations anatomiques
- La sélection des cas
- Sites infectés
- Positionnement et sélection implantaire

◦ *LA PROCEDURE*

- Extraction mini-invasive
- Stratégies de forage et d'implantation
- Astuces chirurgicales
- Optimisation de la stabilité primaire (versah, osteotome, chirurgie guidée)



13:30 – 15:00



Concept SSA : Bio-logique... avant tout

- Concept micro invasif
- Concepts transmuqueux et profil d'émergence
- Sélection des piliers et choix des matériaux
- Intégration des tissus mous et des tissus durs

15:30 – 17:00



CHIRURGIE EN DIRECT

- Les trucs, les astuces , les obstacles en direct
 - *Cas clinique*
- Extraction - Implantation Immédiate et pilier SSA en secteur molaire.
(à partir du pilier SSA GF : Nouvelle génération *Biotech Dental*)



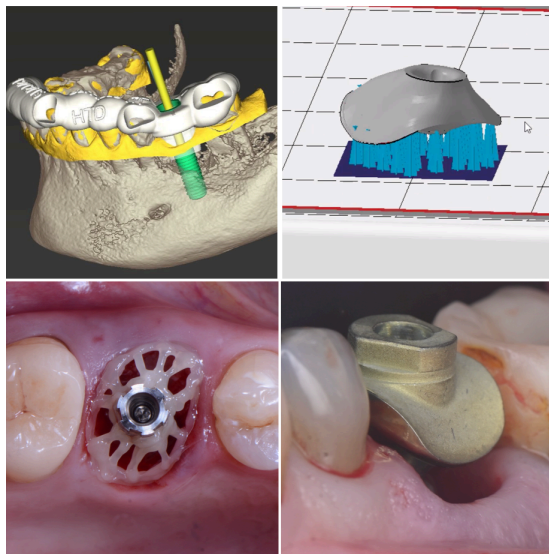
MASTER CLASS

EN IMPLANTOLOGIE IMMÉDIATE ET **CONCEPT SSA**

JOUR 2 :

Vendredi 13 juin 2025

09:00 - 10:30



SSA en pratique : **5 techniques**

- SSA concept
 - Workflow
 - Plateau technique
 - Organisation et optimisation logistique
 - Maîtrise des coûts
- 5 techniques - Etape par étape
 - 1 Solution Conventionnelle
 - 3 Solutions Numériques
 - 1 Solution Industrielle

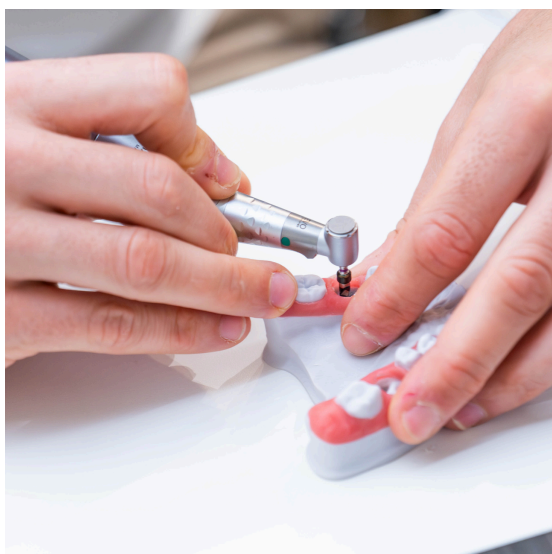
11:00 - 12:30



SSA : Où en sommes-nous ? **10ans après...**

- Résultats cliniques après 10ans
- Résultats scientifiques après 10ans

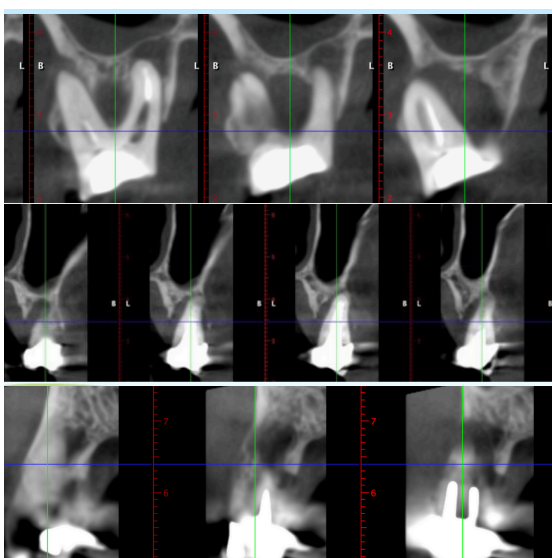
13:30 - 15:00



WORKSHOP

- Cas 2 : molaire maxilaire - Sinus : (26) - 4.2 X 8 mm - SSA - Conventionnelle
- Cas 4 : molaire mandibulaire (36) + SSA GF

15:30 - 17:00



SSA : où sont les limites ?

- Stabilité primaire compromise
- Sinus compromis
- Défauts osseux
- Mise en esthétique immédiate
- Echecs et complications